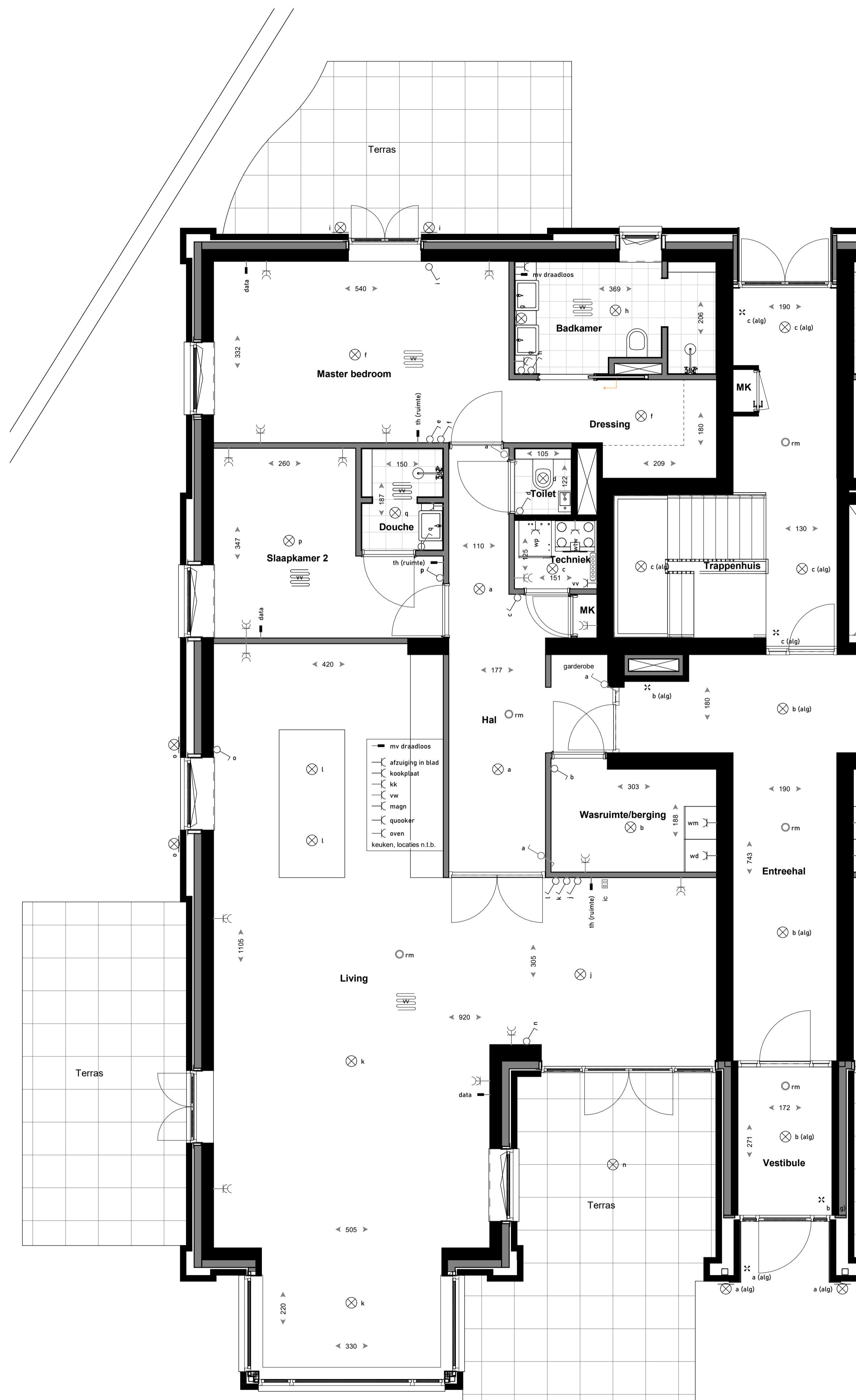


Begane grond

(Appartement 01, study)



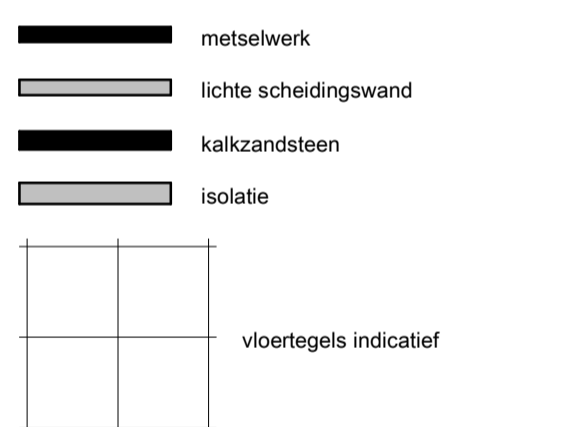
Begane grond

(Appartement 01, slaapkamer 2 met doucheruimte)

RENVOOI

- enkelpolige schakelaar
- dubbelpolige schakelaar
- bewegingsmelder
- bediening mechanische ventilatie
- rookmelder
- plafondlichtpunt
- wandlichtpunt
- mechanische ventilatie (positieve indicator)
- enkele wandcontactdoos geaard
- dubbele wandcontactdoos geaard
- aansluitpunt verdeler vloerverwarming
- aansluitpunt mechanische ventilatie
- aansluitpunt warmtepomp installatie
- aansluitpunt wasmachine
- aansluitpunt droger
- aansluitpunt oven
- aansluitpunt magnetron
- aansluitpunt vaatwasser
- aansluitpunt koelkast
- aansluitpunt kooktoestel
- aansluitpunt afzuiging (recirculatie)
- aansluitpunt omvormer PV-panelen
- aansluitpunt omvormer PV-panelen
- aansluitpunt TEL / CAI / DATA
- aansluitpunt ruimtethermostaat 1800+
- bedrukker
- bel
- videofoon verbinding
- verdeler verwarming (indicatief)
- ruimte v.v. vloerverwarming
- buitenkraan
- hemelwaterafvoer

- kleine wijzigingen voorbehouden
- aan de uitvoering kunnen geen rechten worden ontleend
- maatvoering betreft circa maten en is aangegeven in centimeter
- elektrische aansluitingen, keukenopstelling, ventilatiepunten en rookmelders zijn indicatief aangegeven
- wcd-data 30 cm *peil / schakelaars 105 cm *peil
- ic en th +/- 160 cm *peil
- het is mogelijk dat niet alle symbolen van toepassing zijn op uw woningtype
- maatvoering bij hellende daken tot 150 cm lijn (hoogte)



opstelplaats wasmachine / wasdroger
CONCEPT

		Architect:	
		Omni Architecten BV	
Project: 6 appartementen Villa de Linde Kerkstraat Leende		Aannemer:	
Titel: Plattegronden Appartement 01	Schaal: 1:50	Gewijzigd:	Formaat: A1
	Get.: RW	a.	Badr.: VK-App1-02
	Datum: 22-11-2021	b.	

maten in cm